

2026

Hanyang University

汉阳大学国际暑校

短期访学交流项目 HISS CHINA

汉阳大学国际馆 217
222往十里路, 城东区, 首尔, 韩国, 04763
+82-2-2220-2453/ SUMMERSCHOOL@HANYANG.AC.KR

学校概况

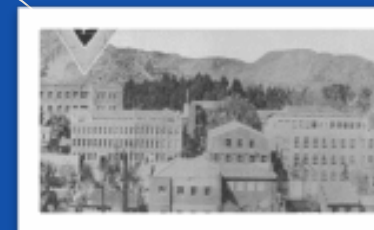
1939

韩国著名实业家，教育家白南金连俊博士创立东亚工科学校。



1948

学校成为4年制的工科大学，改名汉阳工科大学。



1959

学校晋升为综合型大学，并正式改名汉阳大学。



1979

获得建校许可后，并且在安山市建立了ERICA校区。



2025

本校迎接了第86届校庆



2026 QS世界排名159位
韩国国内排名 3位

学校概况

地理位置

韩国首尔首都

- 位于首尔市中心。
- 地铁站直通校内，短时间内即可到达各旅游景点。



2号线

5号线

盆唐线

中央线



光华门
(25min)



圣水
(10min)



首尔林
(15min)

汉阳大学国际暑校

课程

游学体验

课外活动



日程表

04

SUN

MON

TUE

WED

THU

FRI

SAT

7/5

7/6

7/7

7/8

7/9

7/10

7/11

7/12

7/13

7/14

7/15

7/16

7/17

7/18

到达韩国

线下上课&课外活动 (首尔)



7/19

7/20

7/21

7/22

7/23

7/24

7/25

前往济州岛

欢迎会



特讲&游学活动 (济州岛)

结业活动

行程结束

活动详情



课程



课外活动



济州大学特设课程



交流活动，文化探访



课程选择

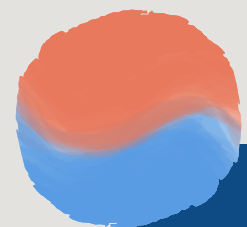
英文授课

AI字幕

2学分

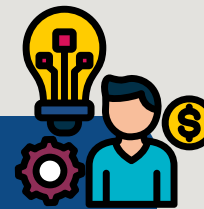
线下一周

本课程面向韩语初学者，旨在熟悉韩文字母，掌握基础语法、词汇与表达，培养日常生活所需的韩语沟通能力。



Introductory
Korean

本课程聚焦全球商业活动与复杂环境，通过理论结合真实企业实践，帮助学生理解创业及新企业在社会与经济中的作用，培养发现机会、创新思维与问题解决能力，并通过个人与小组项目完成创意构思与简要商业计划。



Global
Entrepreneurship

本课程面向所有专业学生，通过示例代码与实践练习，循序渐进地介绍人工智能及基础机器/深度学习技术，帮助学生理解主流AI/ML方法背后的原理与应用。



AI BASIC

(不是本专业的学生也可以申请，无硬性语言水平要求)

最终确定课程将在三月底公布，课程申请人员数不足时，可能会取消开设课程

HISS 申请 流程

扫码申请



线上报名

1月1日~5月23日

- 有效护照
- 最新成绩单

付款

1月1日~5月23日

- 海外支付：飞汇
(银行/信用卡)
- 国内支付：银行转账

HISS 确认

付款确认后

- 汉阳大学学号生成
- 请务必在5月23日前完成付款

签证

申请签证

- C-3-1/9(短期旅游签)

项目价格

7月13日~7月24

如选择3分课程，则是从7月6号开始参加线上课程

HISS
CHINA

韩元1,500,000= 济州岛1周宿舍费用+首尔to济州岛机票+课程费用+课外活动

韩元约300,000= 首尔1周宿舍费用
(仅可申请校外宿舍，房型和位置影响价格)

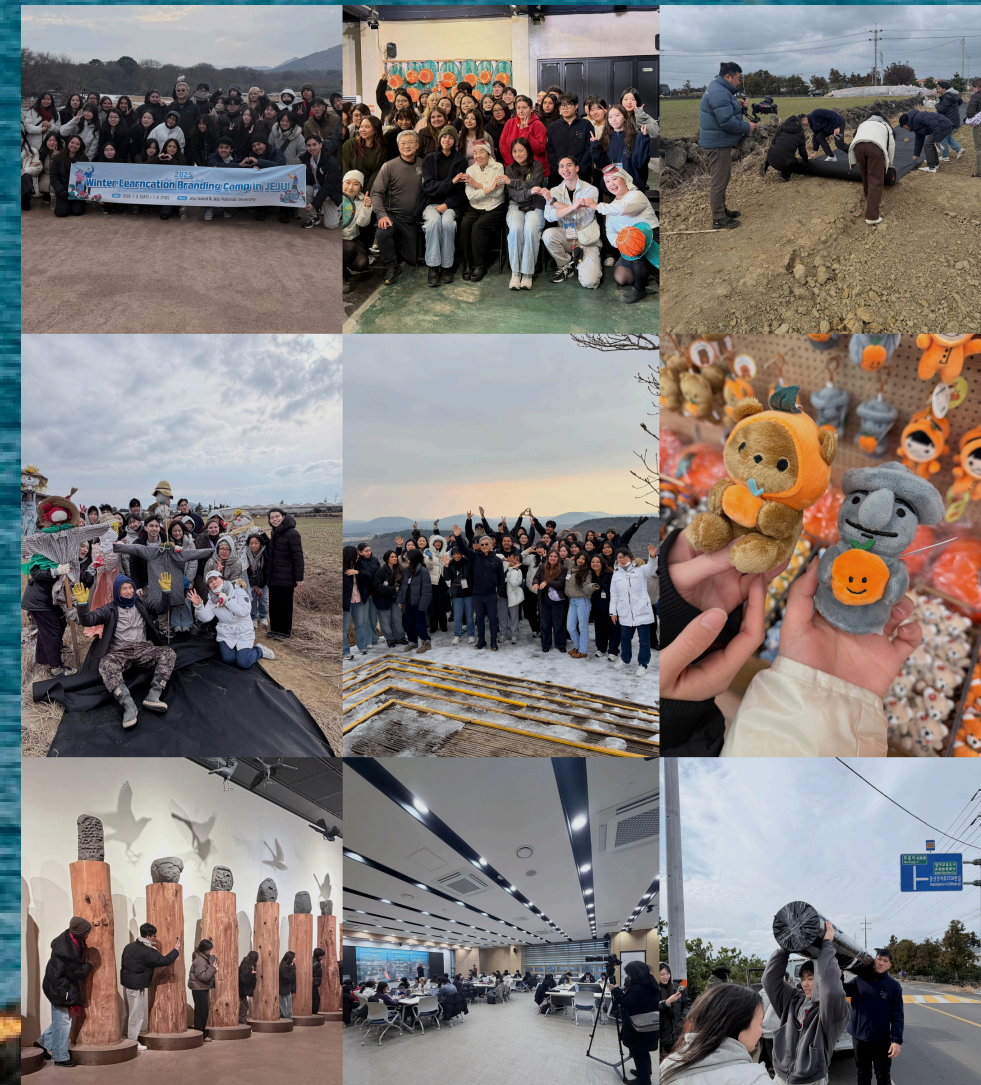
本次活动不提供首尔校内宿舍，济州岛宿舍无需另外申请

国际 保险

- 需要准备海外旅游保险
- 在开学两周前提交证明
- 保险证明书需要提交英文版本

短期 访问 签证

- 咨询韩国大使馆申请签证所需材料
- 汉阳大学将提供签证所需材料(录取通知书, 邀请函, 商业登记证)
- 请务必咨询所在国家的韩国大使馆申请签证类型(C-3-1/C-3-9)





联系方式

SUMMERSCHOOL@HANYANG.AC.KR

+82-2-2220-2521

官方网站：

[HTTPS://HANYANGSUMMER.COM/](https://hanyangsummer.com/)

